

**ALTRE DESTINAZIONI E FUNZIONI**

- Verde urbano di salvaguardia (VUS)
- Distributori di carburante (DC)
- Ambiti della rigenerazione urbana (RU) (Vedasi A03P/R)
- SP - Ambiti per servizi pubblici di interesse pubblico e collettivo (Vedasi Piano dei Servizi)

**IL SISTEMA NATURALE ED AGRICOLO, DELLE SALVAGUARDIE**

- Alevamenti itici (AI)
- Aree agricole (AA)
- Aree agricole di salvaguardia (AAS)
- Aree di salvaguardia (AS)
- Aree di mitigazione/protezione ambientale e paesistica (AM)
- Elementi idrografici
- residenze produttive agricole
- Edifici di tutela topologica e ambientale
- Vedasi A02P/R "Riconoscimento cascinie storiche"

**IL SISTEMA RESIDENZIALE**

- Ambiti territoriali a destinazione prevalentemente residenziale identificati con l'edificazione del consolidato (R1)
- Ambiti territoriali a destinazione prevalentemente residenziale identificati con l'edificazione del consolidato costituenti occlusione dei nuclei di antica formazione (R2)
- Ambiti territoriali a destinazione prevalentemente residenziale identificati con gli ambiti di rilevanza ambientale e paesistica (R3)
- Ambiti territoriali a destinazione prevalentemente residenziale interessati da pianificazione attuativa in itinere (R4)
- Ambiti di riconversione di attività diverse dalla residenza a destinazione prevalentemente residenziale e/o di riqualificazione ambientale (AR)

**IL SISTEMA PRODUTTIVO/INDUSTRIALE**

- Ambiti territoriali a destinazione prevalentemente produttiva (P1)
- Ambiti territoriali a destinazione prevalentemente produttiva interessati da pianificazione attuativa in itinere (P2)

**IL SISTEMA COMMERCIALE/DIREZIONALE**

- Ambiti territoriali a destinazione prevalentemente commerciale/direzionale (C1)
- Ambiti di fruizione soggetta a progetto unitario di valorizzazione

**IL SISTEMA RICETTIVO/RISORATIVO**

- Ambiti territoriali a destinazione prevalentemente ricettiva/risortiva (RR1)

**CONFINI E LIMITI**

- Confine amministrativo comunale
- Perimetro del tessuto urbano consolidato
- Limite di rispetto per captazione di acque sorgive (vedasi TO2DpP)
- Limite di rispetto degli impianti di depurazione (vedasi TO2DpP)
- Rispetto ombriale (vedasi TO2DpP)
- Vincoli di Polizia Idraulica (vedasi Studio Geologico Comunale)
- Fascia di rispetto degli allevamenti esistenti (la fascia di 50 metri è da intendersi nei confronti di nuove realizzazioni di tipo residenziale)
- Limite rispetto TAV (vedasi TO2DpP)
- Linee di ampiezza per le fasce di rispetto stradale (vedasi TO2DpP)
- Piste ciclopodali esistenti e di progetto (Vedasi Piano dei Servizi)
- Fascia di rispetto elettrodotti alta tensione con (DPCM 8/07/03) (vedasi TO2DpP)
- Elettrodotti media tensione (DPCM 8/07/03) (vedasi TO2DpP)
- Impianti per le telecomunicazioni (vedasi TO2DpP)
- Norme particolari
- Plani di Recupero
- Chiese sussidiarie, santuari, cappelle votive
- Cimiteri di significativo valore paesistico
- Presistenze rurali di significativo valore paesistico-ambientale (vedasi PTC Parco Oglio Nord)
- Parco Oglio Nord - Istituto con LR 18 del 16/04/1988 (vedasi TO2DpP)
- Zona di iniziativa comunale orientata
- Zona di interesse naturalistico - paesistico
- Isola ecologica (vedasi TO2DpP)

**AZIONI DI PIANO**

- LANE - barche e specchi d'acqua
- Aree umide
- Fiumi, torrenti, corsi d'acqua, art. 142, comma 1, lettera c) (vedasi TO2DpP)
- ANI - Ambiti non soggetti a trasformazione urbanistica
- AZI - Ambiti di trasformazione a destinazione prevalentemente residenziale

**IL SISTEMA DEI NUCLEI D'ANTICA FORMAZIONE**

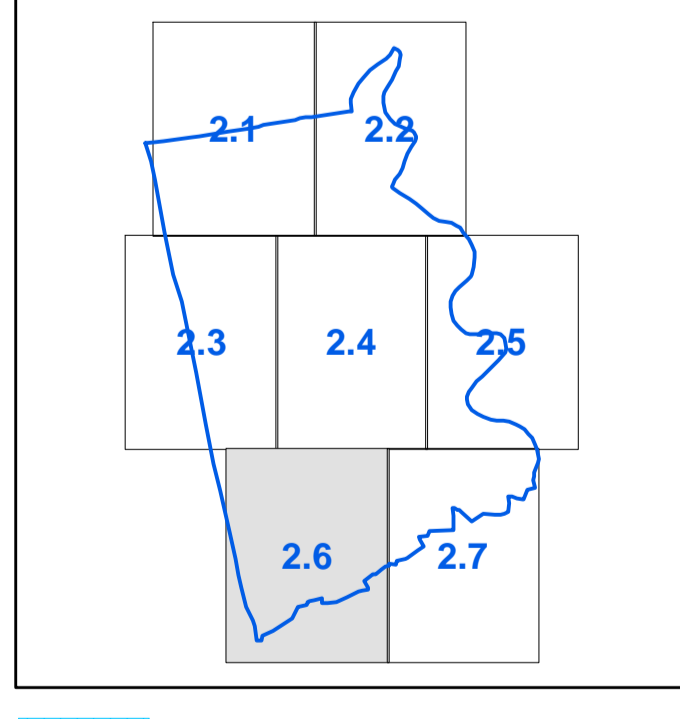
- Perimetro dei Nuclei di Antica Formazione
- Edifici appartenenti ai NAF
- Edifici appartenenti ai NAF adibiti a servizio pubblico e/o di interesse pubblico
- Ambiti della rigenerazione urbana interessanti edifici appartenenti ai NAF (vedasi A03P/R)

**VINCOLI IDROGEOLOGICI (vedasi TO2DpP)**

- PAI - fascia A
- PAI - fascia B
- PAI - fascia C

**PIANO DI GESTIONE DEL RISCHIO ALLUVIONI, PGRA (vedasi TO2DpP)**

- Pericolosità RP scenario frequente - H
- Pericolosità RP scenario poco frequente - M
- Pericolosità RP scenario raro - L



**PROVINCIA DI BERGAMO**

**REGIONE LOMBARDIA**

**COMUNE DI CALCIO**

**VARIANTE GENERALE AL PIANO DI GOVERNO DEL TERRITORIO ex articolo 10, comma 6, LR 12/05 e s.m. e i.**

**COMITENTE:** Comune di Calcio  
Via Papa Giovanni XXIII, 40  
24054 Calcio (BG)  
Tel. 0363 968444 - fax: 0363 906246  
e-mail: info@comune.calcio.bg.it - PEC: protocollo@pec.comune.calcio.bg.it

**PROGETTISTA:** Arch. Silvano Buzzi  
**Silvano Buzzi & Partners srl**  
25077 Roè Volcano (BS) Via Bellini, 9  
Tel. 0365 59561 - fax 0365 595600  
e-mail: info@buzzipartnersrl.it  
pec: buzzipartnersrl@pec.it  
C.F. - P.I. 04036720987

**RESP. di COMMESSA:** COLLABORATORI

**Arch. Silvano Buzzi**

**DOCUMENTO:** TO2.6 PdR  
01 - VAS

**PIANO DELLE REGOLE**

r 00 scala 1:2.000

COMMESSA	EMISSIONE	CLIENTE	INCARICO	REDAZIONE
U 746	Ottobre 2022	Comune di Calcio	2021	VERIFICATO S01 REDATTO C04

A TUTTAVIA DELLE OPERAZIONI DI PROGETTAZIONE E REDAZIONE DEL PRESENTE DOCUMENTO, SPEDITO E COMUNICATO IN TUTTI I PRESBITI COSTI, INDEBITAZIONE DI 2000 EURO, IN TUTTI I PRESBITI COSTI.