

REGIONE LOMBARDA
PROVINCIA DI BERGAMO

COMUNE DI CALCIO

Oggetto:
**DOCUMENTO DI POLIZIA IDRAULICA
 DEL RETICOLO IDRICO MINORE
 AGGIORNAMENTO 2022**
 L.R. n. 1 del 05.01.2000
 L.R. n. 31 del 05.12.2008
 D.G.R. n. XI/05714 del 15.12.2021

Oggetto:
 Tavola 5
 Carta del reticolo idrico e delle altre aste assoggettate a tutela e delle relative fasce di rispetto e tutela
 Sovrapposizione Piano delle Regole PGT vigente
 Scala 1:5'000

Committente:
 Amministrazione Comunale

Data:
 Settembre 2022

STUDIO GEOLOGIA AMBIENTE
 Dott. Geol. LAURA ZILIANI
 Dott. Ing. ANTONIO DI PASQUALE
 Dott. Geol. DAVIDE GASPARETTI
 Dott. Geol. GIANANTONIO QUASSOLI
 Dott. Geol. SAMUELE CORRADINI
 23123 Brescia - Via T. Olivetti, 5
 Tel. 030.3771189 - Fax 030.377865
 e-mail: info@studiogeoambiente.it

Legenda

Confine comunale
 Confine comunale (linea tratteggiata)

Corsi d'acqua del reticolo principale di competenza regionale
 Tratti a cielo aperto (linea verde)

Corsi d'acqua del reticolo minore di competenza comunale
 Tratti a cielo aperto (linea rossa)

Altri corsi d'acqua
 Aste private di significativa importanza idraulica, paesistica o ambientale - Tratti a cielo aperto (linea blu)

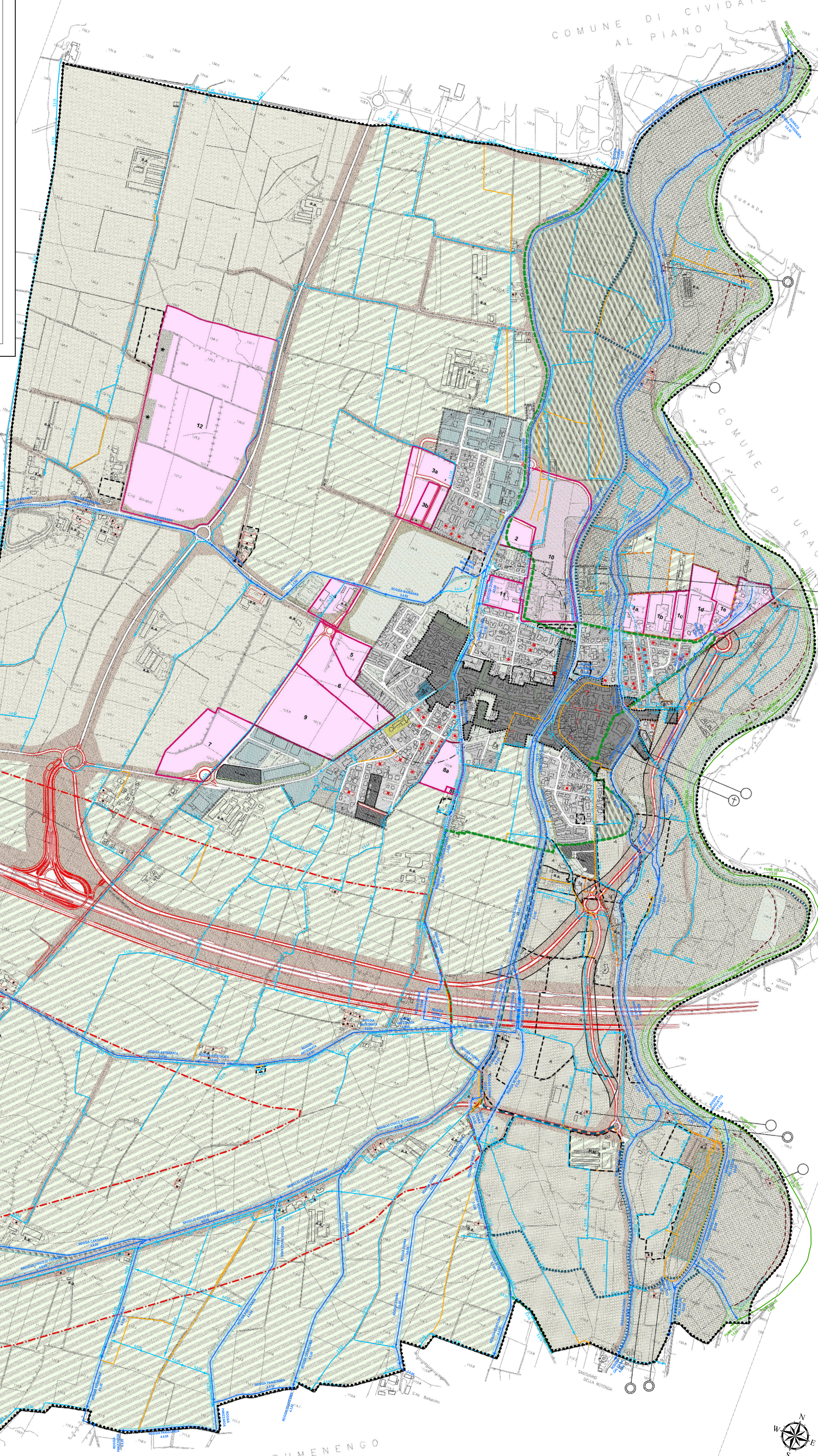
Alveii fuvrali rappresentabili come poligoni alla scala della tavola
 (simbolo rettangolo)

Recupero delle aste idriche disconnesse dalla rete idrografica
 Recupero in rete fognaria (simbolo rettangolo)

Ampiezze delle fasce di rispetto e tutela
 Fascia di 10 m (linea tratteggiata)

Fascia di 5 m
 (linea tratteggiata)

LEGENDA
 Confine amministrativo comunale
 Confine del comune di Calcio
 Confine di rispetto per costruzione di nuove opere
 Confine di rispetto per opere esistenti
 Alveio attuale
 Alveio non soggetto a manutenzione ordinaria
 ADOSSO DI PAIO
 I. SISTEMA DEI NUCLEI D'INTERESSO PAISAGGICO
 II. SISTEMA IDRAULICO
 III. SISTEMA FOGNARIO
 IV. SISTEMA VERDE
 V. SISTEMA CIMITERIALE
 VI. SISTEMI NATURALI DI INTERESSE REGIONALE, PROVINCIALE O COMUNALE
 VII. ALTE DESTINAZIONI E FUNZIONI
 VIII. SISTEMI NATURALI DI INTERESSE REGIONALE, PROVINCIALE O COMUNALE
 IX. SISTEMI NATURALI DI INTERESSE REGIONALE, PROVINCIALE O COMUNALE
 X. SISTEMI NATURALI DI INTERESSE REGIONALE, PROVINCIALE O COMUNALE



FONTELLA
 PUMENENGO

