

1	28	Area di servizio a destinazione prevalentemente produttiva (P1), MP1
2	29	Area di servizio a destinazione prevalentemente residenziale (P2), MP2
3	30	Area di servizio a destinazione prevalentemente artigianale (P3), MP3
4	31	Area di servizio a destinazione prevalentemente produttiva (P4), MP4
5	32	Area di servizio a destinazione prevalentemente produttiva (P5), MP5
6	33	Area di servizio a destinazione prevalentemente produttiva (P6), MP6
7	34	Area di servizio a destinazione prevalentemente produttiva (P7), MP7
8	35	Area di servizio a destinazione prevalentemente produttiva (P8), MP8
9	36	Area di servizio a destinazione prevalentemente produttiva (P9), MP9
10	37	Area di servizio a destinazione prevalentemente produttiva (P10), MP10
11	38	Area di servizio a destinazione prevalentemente produttiva (P11), MP11
12	39	Area di servizio a destinazione prevalentemente produttiva (P12), MP12
13	40	Area di servizio a destinazione prevalentemente produttiva (P13), MP13
14	41	Area di servizio a destinazione prevalentemente produttiva (P14), MP14
15	42	Area di servizio a destinazione prevalentemente produttiva (P15), MP15
16	43	Area di servizio a destinazione prevalentemente produttiva (P16), MP16
17	44	Area di servizio a destinazione prevalentemente produttiva (P17), MP17
18	45	Area di servizio a destinazione prevalentemente produttiva (P18), MP18
19	46	Area di servizio a destinazione prevalentemente produttiva (P19), MP19
20	47	Area di servizio a destinazione prevalentemente produttiva (P20), MP20
21	48	Area di servizio a destinazione prevalentemente produttiva (P21), MP21
22	49	Area di servizio a destinazione prevalentemente produttiva (P22), MP22
23	50	Area di servizio a destinazione prevalentemente produttiva (P23), MP23
24	51	Area di servizio a destinazione prevalentemente produttiva (P24), MP24
25	52	Area di servizio a destinazione prevalentemente produttiva (P25), MP25
26	53	Area di servizio a destinazione prevalentemente produttiva (P26), MP26
27	54	Area di servizio a destinazione prevalentemente produttiva (P27), MP27
28	55	Area di servizio a destinazione prevalentemente produttiva (P28), MP28
29	56	Area di servizio a destinazione prevalentemente produttiva (P29), MP29
30	57	Area di servizio a destinazione prevalentemente produttiva (P30), MP30
31	58	Area di servizio a destinazione prevalentemente produttiva (P31), MP31
32	59	Area di servizio a destinazione prevalentemente produttiva (P32), MP32
33	60	Area di servizio a destinazione prevalentemente produttiva (P33), MP33
34	61	Area di servizio a destinazione prevalentemente produttiva (P34), MP34
35	62	Area di servizio a destinazione prevalentemente produttiva (P35), MP35
36	63	Area di servizio a destinazione prevalentemente produttiva (P36), MP36
37	64	Area di servizio a destinazione prevalentemente produttiva (P37), MP37
38	65	Area di servizio a destinazione prevalentemente produttiva (P38), MP38
39	66	Area di servizio a destinazione prevalentemente produttiva (P39), MP39
40	67	Area di servizio a destinazione prevalentemente produttiva (P40), MP40
41	68	Area di servizio a destinazione prevalentemente produttiva (P41), MP41
42	69	Area di servizio a destinazione prevalentemente produttiva (P42), MP42
43	70	Area di servizio a destinazione prevalentemente produttiva (P43), MP43
44	71	Area di servizio a destinazione prevalentemente produttiva (P44), MP44
45	72	Area di servizio a destinazione prevalentemente produttiva (P45), MP45
46	73	Area di servizio a destinazione prevalentemente produttiva (P46), MP46
47	74	Area di servizio a destinazione prevalentemente produttiva (P47), MP47
48	75	Area di servizio a destinazione prevalentemente produttiva (P48), MP48
49	76	Area di servizio a destinazione prevalentemente produttiva (P49), MP49
50	77	Area di servizio a destinazione prevalentemente produttiva (P50), MP50
51	78	Area di servizio a destinazione prevalentemente produttiva (P51), MP51
52	79	Area di servizio a destinazione prevalentemente produttiva (P52), MP52
53	80	Area di servizio a destinazione prevalentemente produttiva (P53), MP53
54	81	Area di servizio a destinazione prevalentemente produttiva (P54), MP54
55	82	Area di servizio a destinazione prevalentemente produttiva (P55), MP55
56	83	Area di servizio a destinazione prevalentemente produttiva (P56), MP56
57	84	Area di servizio a destinazione prevalentemente produttiva (P57), MP57
58	85	Area di servizio a destinazione prevalentemente produttiva (P58), MP58
59	86	Area di servizio a destinazione prevalentemente produttiva (P59), MP59
60	87	Area di servizio a destinazione prevalentemente produttiva (P60), MP60
61	88	Area di servizio a destinazione prevalentemente produttiva (P61), MP61
62	89	Area di servizio a destinazione prevalentemente produttiva (P62), MP62
63	90	Area di servizio a destinazione prevalentemente produttiva (P63), MP63
64	91	Area di servizio a destinazione prevalentemente produttiva (P64), MP64
65	92	Area di servizio a destinazione prevalentemente produttiva (P65), MP65
66	93	Area di servizio a destinazione prevalentemente produttiva (P66), MP66
67	94	Area di servizio a destinazione prevalentemente produttiva (P67), MP67
68	95	Area di servizio a destinazione prevalentemente produttiva (P68), MP68
69	96	Area di servizio a destinazione prevalentemente produttiva (P69), MP69
70	97	Area di servizio a destinazione prevalentemente produttiva (P70), MP70
71	98	Area di servizio a destinazione prevalentemente produttiva (P71), MP71
72	99	Area di servizio a destinazione prevalentemente produttiva (P72), MP72
73	100	Area di servizio a destinazione prevalentemente produttiva (P73), MP73
74	101	Area di servizio a destinazione prevalentemente produttiva (P74), MP74
75	102	Area di servizio a destinazione prevalentemente produttiva (P75), MP75
76	103	Area di servizio a destinazione prevalentemente produttiva (P76), MP76
77	104	Area di servizio a destinazione prevalentemente produttiva (P77), MP77
78	105	Area di servizio a destinazione prevalentemente produttiva (P78), MP78
79	106	Area di servizio a destinazione prevalentemente produttiva (P79), MP79
80	107	Area di servizio a destinazione prevalentemente produttiva (P80), MP80
81	108	Area di servizio a destinazione prevalentemente produttiva (P81), MP81
82	109	Area di servizio a destinazione prevalentemente produttiva (P82), MP82
83	110	Area di servizio a destinazione prevalentemente produttiva (P83), MP83
84	111	Area di servizio a destinazione prevalentemente produttiva (P84), MP84
85	112	Area di servizio a destinazione prevalentemente produttiva (P85), MP85
86	113	Area di servizio a destinazione prevalentemente produttiva (P86), MP86
87	114	Area di servizio a destinazione prevalentemente produttiva (P87), MP87
88	115	Area di servizio a destinazione prevalentemente produttiva (P88), MP88
89	116	Area di servizio a destinazione prevalentemente produttiva (P89), MP89
90	117	Area di servizio a destinazione prevalentemente produttiva (P90), MP90
91	118	Area di servizio a destinazione prevalentemente produttiva (P91), MP91
92	119	Area di servizio a destinazione prevalentemente produttiva (P92), MP92
93	120	Area di servizio a destinazione prevalentemente produttiva (P93), MP93
94	121	Area di servizio a destinazione prevalentemente produttiva (P94), MP94
95	122	Area di servizio a destinazione prevalentemente produttiva (P95), MP95
96	123	Area di servizio a destinazione prevalentemente produttiva (P96), MP96
97	124	Area di servizio a destinazione prevalentemente produttiva (P97), MP97
98	125	Area di servizio a destinazione prevalentemente produttiva (P98), MP98
99	126	Area di servizio a destinazione prevalentemente produttiva (P99), MP99
100	127	Area di servizio a destinazione prevalentemente produttiva (P100), MP100

**LEGENDA**

- ▬ Ambiti Agricoli Strategici previsti dal PTCP e conformati dal PGT
- ▨ Proposte, in ampliamento, alle AAS
- N Retifiche, in sottrazione, alle AAS
- ▬ Variazioni, in sottrazione, alle AAS
- ▬ Confine amministrativo comunale
- ▬ Perimetro del tessuto urbano consolidato
- ▬ Elementi idrografici
- ▬ SP - Ambiti per servizi pubblici o di interesse pubblico e collettivo (Nucleo Piano dei Servizi)

**IL SISTEMA DEI NAF**

- ▬ Perimetro dei Nuclei di Antica Formazione
- ▬ Edifici appartenenti ai NAF
- ▬ Edifici appartenenti ai NAF adibiti a servizio pubblico e/o di interesse pubblico

**IL SISTEMA URBANO ED EXTRAURBANO**

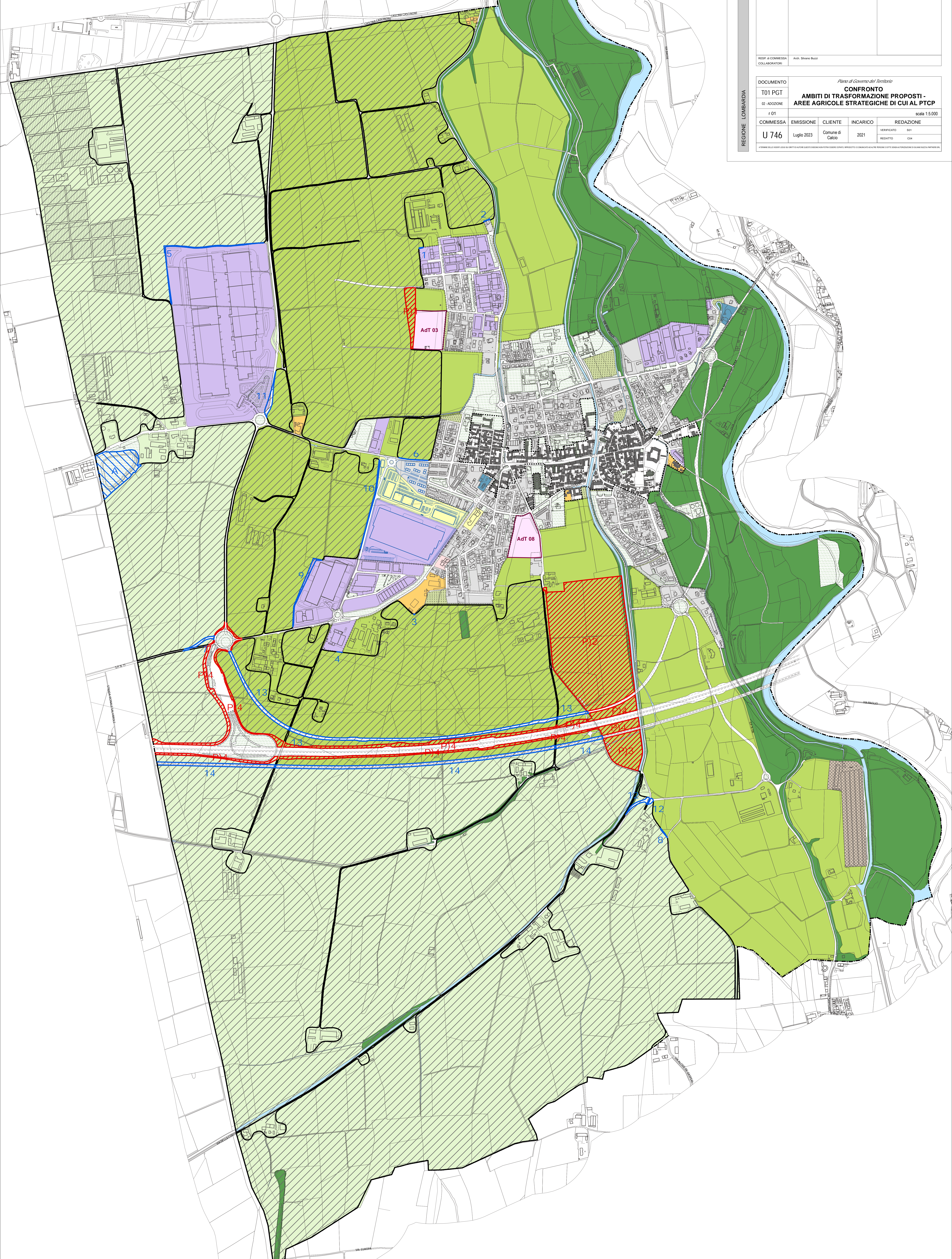
- ▬ Verde Urbano di Salvaguardia
- ▬ Ambiti territoriali a prevalente destinazione produttiva esistenti
- ▬ Ambiti territoriali a prevalente destinazione commerciale esistenti
- ▬ Ambiti territoriali a prevalente destinazione ricettiva/ristorativa
- ▬ Ambiti della rigenerazione urbana (RU)
- ▬ Distributori di carburante (DC)

**IL SISTEMA NATURALE ED AGRICOLO, DELLE SALVAGUARDIE**

- ▬ Allevamenti Ittici (AI)
- ▬ Aree agricole (AA)
- ▬ Aree agricole di interesse ambientale e paesistico (AAP)
- ▬ Aree di salvaguardia (AS)

**AZIONI DI PIANO**

- N AZI - Ambiti di Trasformazione a destinazione prevalentemente residenziale



**COMUNE DI CALCIO**

**VARIANTE GENERALE AL PIANO DI GOVERNO DEL TERRITORIO**  
ex articolo 8, comma 4, LR 12/05 e s.m. e i.

PROVINCIA DI BERGAMO

REGIONE LOMBARDA

COMMITTENTE: **Comune di Calcio**  
Via Papa Giovanni XXIII, 40  
24054 Calcio (BG)  
tel. 0363 968444 - fax: 0363 906246  
e-mail: info@comune.calcio.bg.it - PEC: protocollo@pec.comune.calcio.bg.it

PROGETTISTA: Arch. Silvano Buzzi  
**Silvano Buzzi & Partners srl**  
25077 Riva Volcano (BS) Via Bellini, 9  
Tel. 0365 59591 - fax 0365 595900  
e-mail: info@buzzipartners.it  
pec: buzzipartners@pec.it  
C.F. - P.I. 04036720967

RESP. di COMMESSA COLLABORATORI: Arch. Silvano Buzzi

DOCUMENTO: *Piano di Governo del Territorio*  
**CONFRONTO AMBITI DI TRASFORMAZIONE PROPOSTI - AREE AGRICOLE STRATEGICHE DI CUI AL PTCP**

T01 PGT  
02 - ADDIZIONE  
r 01 scala 1:5.000

COMMESSA	EMISSIONE	CLIENTE	INCARICO	REDAZIONE
U 746	Luglio 2023	Comune di Calcio	2021	VERIFICATO: BIT REDATTO: COA

IL TERRENO DELLO STATO È DIVISAMENTE EREDITARIO PER LE PARTI USUFRUETTARIE. IL PRESENTATO CONFRONTO HA LA FINE PURAMENTE ILLUSTRATIVA E NON HA EFFETTI DI LEGGE.