

PALAZZO SILVESTRI (ex), detto CASTELLO - Isolato 7, fabbricato 1

(fonte: Istituto Superiore per la Conservazione ed il Restauro)

ID	44953	Codice regione (NCTR)	03
Numero catalogo generale (NCTN)	104247	Condizione Giuridica	proprietà privata
Tipo scheda	architettura	Tipo bene	palazzo
Secolo Da	XVI	Secolo A	XIX
Presente in Carta del rischio	si (73644)	Presente in Beni tutelati	no
Foglio	9	Particella	198

Atti Amministrativi
Decreto: assente
Data vincolo: assente

Ente competente (ECP)
Denominazione ECP: Soprintendenza Archeologia, belle arti e paesaggio per le province di Bergamo e Brescia
Ente competente ECP: S289 | Sigla ECP: SABAP-BS

Ente schedatore (ESC)
Denominazione ESC: Soprintendenza Archeologia, belle arti e paesaggio per le province di Bergamo e Brescia
Ente schedatore ESC: S289 | Sigla ESC: SABAP-BS

VILLA ROMANA - Isolato 7, fabbricato 1

(fonte: Istituto Superiore per la Conservazione ed il Restauro)

ID	263791	Codice regione (NCTR)	n.d.
Numero catalogo generale (NCTN)	n.d.	Condizione Giuridica	n.d.
Tipo scheda	Architettura	Tipo bene	villa
Secolo Da	n.d.	Secolo A	n.d.
Presente in Carta del rischio	n.d.	Presente in Beni tutelati	no
Foglio	n.d.	Particella	n.d.

Atti Amministrativi
Decreto: assente
Data vincolo: assente

Ente competente (ECP)
Denominazione ECP: Soprintendenza Archeologia, belle arti e paesaggio per le province di Bergamo e Brescia
Ente competente ECP: S289 | Sigla ECP: SABAP-BS

Ente schedatore (ESC)
Denominazione ESC: Soprintendenza per i Beni Architettonici e Paesaggistici per le province di Milano Bergamo Como Lecco Lodi Monza Pavia Sondrio Varese
Ente schedatore ESC: S26 | Sigla ESC: SBAP-MI

PALAZZO SILVESTRI - Isolato 7, fabbricato 1

(fonte: Istituto Superiore per la Conservazione ed il Restauro)

ID	263834	Codice regione (NCTR)	n.d.
Numero catalogo generale (NCTN)	n.d.	Condizione Giuridica	n.d.
Tipo scheda	Architettura	Tipo bene	villa
Secolo Da	n.d.	Secolo A	n.d.
Presente in Carta del rischio	si (173105)	Presente in Beni tutelati	no
Foglio	n.d.	Particella	n.d.

Atti Amministrativi
Decreto: L. 1089/1939 art. 71
Data vincolo: 15/04/1987
Num. trascriz. Conservatoria: 5045
Data trascriz. Conservatoria: 06/03/1989

Decreto: L. 364/1909 art. 5
Data vincolo: 09/12/1910
Num. trascriz. Conservatoria: 3215
Data trascriz. Conservatoria: 22/03/1957

Ente competente (ECP)
Denominazione ECP: Soprintendenza Archeologia, belle arti e paesaggio per le province di Bergamo e Brescia
Ente competente ECP: S289 | Sigla ECP: SABAP-BS

Ente schedatore (ESC)
Denominazione ESC: Soprintendenza per i Beni Architettonici e Paesaggistici per le province di Milano Bergamo Como Lecco Lodi Monza Pavia Sondrio Varese
Ente schedatore ESC: S26 | Sigla ESC: SBAP-MI

TORRI - Isolato 7, fabbricato 1

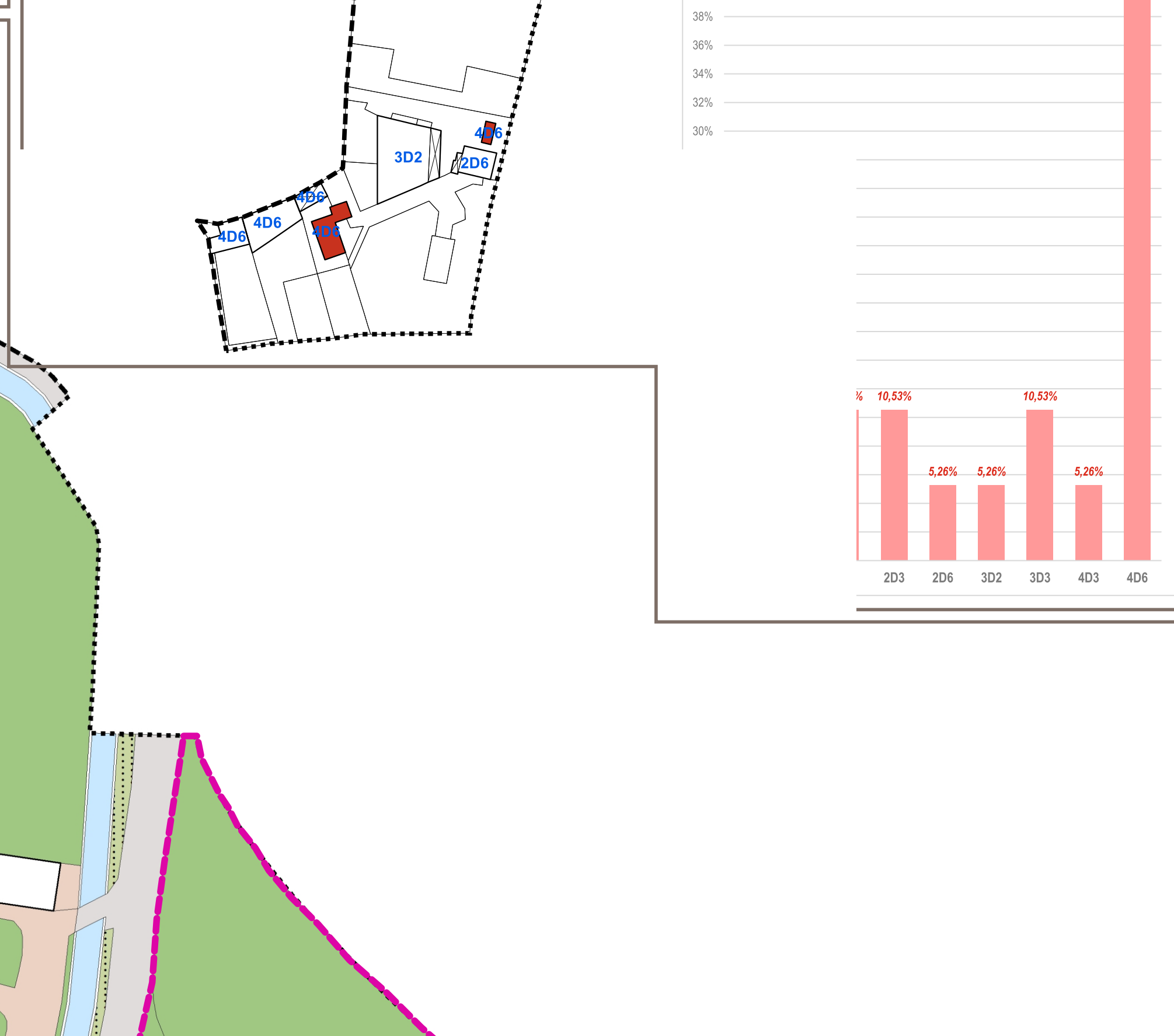
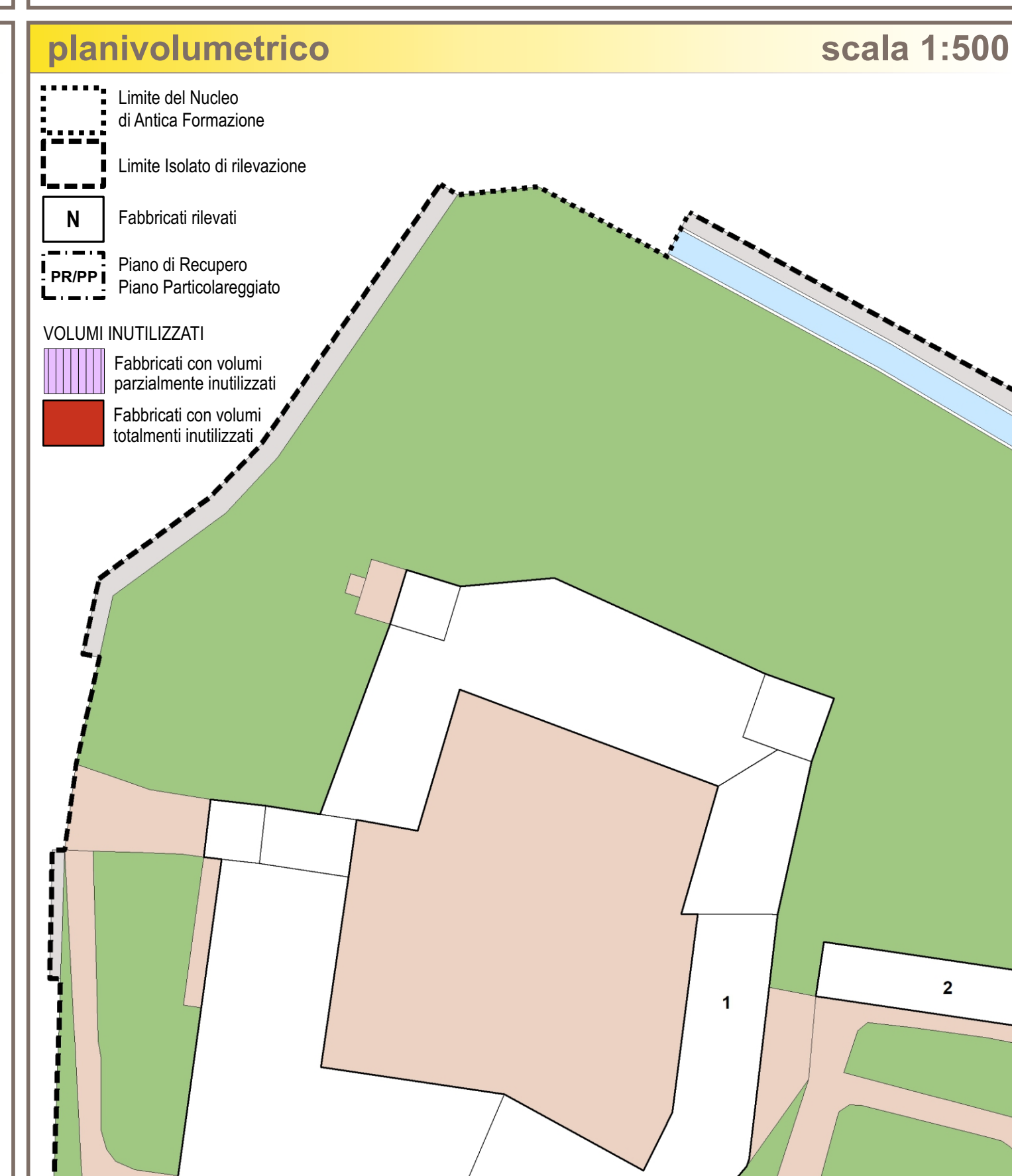
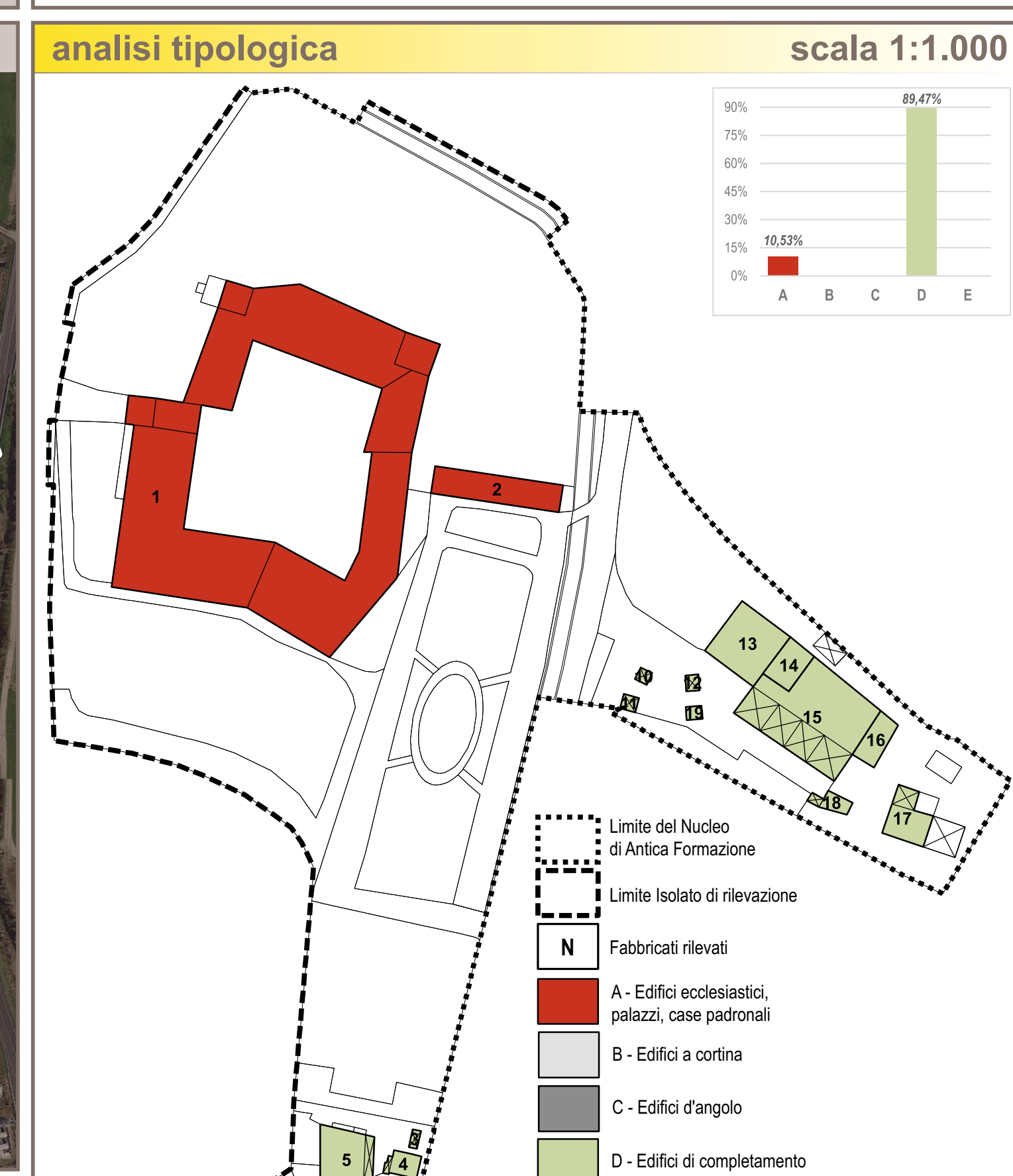
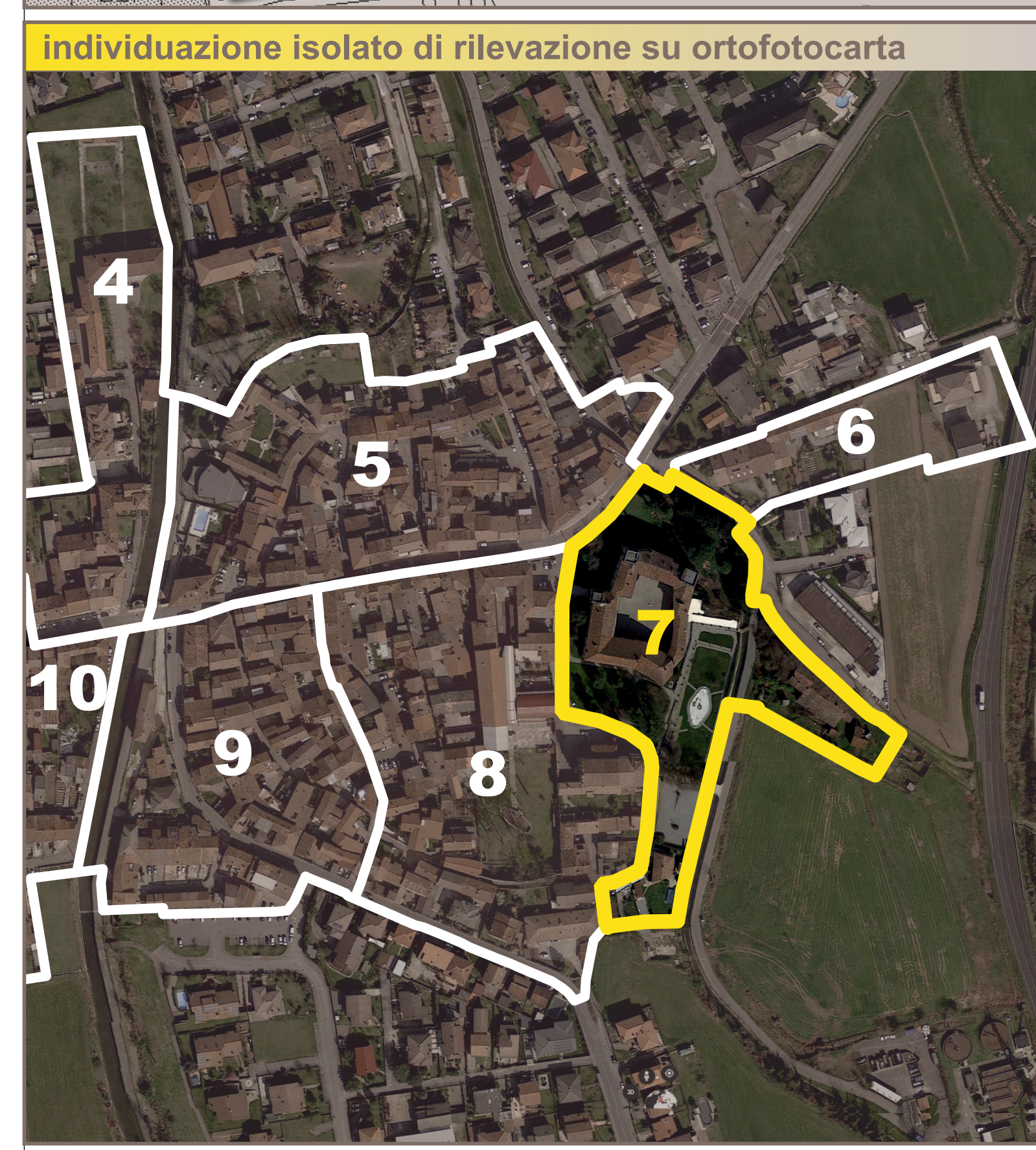
(fonte: Istituto Superiore per la Conservazione ed il Restauro)

ID	272563	Codice regione (NCTR)	n.d.
Numero catalogo generale (NCTN)	n.d.	Condizione Giuridica	n.d.
Tipo scheda	Architettura	Tipo bene	torre
Secolo Da	n.d.	Secolo A	n.d.
Presente in Carta del rischio	si (136983)	Presente in Beni tutelati	no
Foglio	n.d.	Particella	n.d.

Atti Amministrativi
Decreto: assente
Data vincolo: assente

Ente competente (ECP)
Denominazione ECP: Soprintendenza Archeologia, belle arti e paesaggio per le province di Bergamo e Brescia
Ente competente ECP: S289 | Sigla ECP: SABAP-BS

Ente schedatore (ESC)
Denominazione ESC: Soprintendenza per i Beni Architettonici e Paesaggistici per le province di Milano Bergamo Como Lecco Lodi Monza Pavia Sondrio Varese
Ente schedatore ESC: S26 | Sigla ESC: SBAP-MI



PALAZZO SILVESTRI (ex), detto CASTELLO - Isolato 7, fabbricato 1

(fonte: Istituto Superiore per la Conservazione ed il Restauro)

ID	44953	Codice regione (NCTR)	03
Numero catalogo generale (NCTN)	104247	Condizione Giuridica	proprietà privata
Tipo scheda	architettura	Tipo bene	palazzo
Secolo Da	XVI	Secolo A	XIX
Presente in Carta del rischio	si (73644)	Presente in Beni tutelati	no
Foglio	9	Particella	198

Atti Amministrativi
Decreto: assente
Data vincolo: assente

Ente competente (ECP)
Denominazione ECP: Soprintendenza Archeologia, belle arti e paesaggio per le province di Bergamo e Brescia
Ente competente ECP: S289 | Sigla ECP: SABAP-BS

Ente schedatore (ESC)
Denominazione ESC: Soprintendenza Archeologia, belle arti e paesaggio per le province di Bergamo e Brescia
Ente schedatore ESC: S289 | Sigla ESC: SABAP-BS

VILLA ROMANA - Isolato 7, fabbricato 1

(fonte: Istituto Superiore per la Conservazione ed il Restauro)

ID	263791	Codice regione (NCTR)	n.d.
Numero catalogo generale (NCTN)	n.d.	Condizione Giuridica	n.d.
Tipo scheda	Architettura	Tipo bene	villa
Secolo Da	n.d.	Secolo A	n.d.
Presente in Carta del rischio	n.d.	Presente in Beni tutelati	no
Foglio	n.d.	Particella	n.d.

Atti Amministrativi
Decreto: assente
Data vincolo: assente

Ente competente (ECP)
Denominazione ECP: Soprintendenza Archeologia, belle arti e paesaggio per le province di Bergamo e Brescia
Ente competente ECP: S289 | Sigla ECP: SABAP-BS

Ente schedatore (ESC)
Denominazione ESC: Soprintendenza per i Beni Architettonici e Paesaggistici per le province di Milano Bergamo Como Lecco Lodi Monza Pavia Sondrio Varese
Ente schedatore ESC: S26 | Sigla ESC: SBAP-MI

PALAZZO SILVESTRI - Isolato 7, fabbricato 1

(fonte: Istituto Superiore per la Conservazione ed il Restauro)

ID	263834	Codice regione (NCTR)	n.d.
Numero catalogo generale (NCTN)	n.d.	Condizione Giuridica	n.d.
Tipo scheda	Architettura	Tipo bene	villa
Secolo Da	n.d.	Secolo A	n.d.
Presente in Carta del rischio	si (173105)	Presente in Beni tutelati	no
Foglio	n.d.	Particella	n.d.

Atti Amministrativi
Decreto: L. 1089/1939 art. 71
Data vincolo: 15/04/1987
Num. trascriz. Conservatoria: 5045
Data trascriz. Conservatoria: 06/03/1989

Decreto: L. 364/1909 art. 5
Data vincolo: 09/12/1910
Num. trascriz. Conservatoria: 3215
Data trascriz. Conservatoria: 22/03/1957

Ente competente (ECP)
Denominazione ECP: Soprintendenza Archeologia, belle arti e paesaggio per le province di Bergamo e Brescia
Ente competente ECP: S289 | Sigla ECP: SABAP-BS

Ente schedatore (ESC)
Denominazione ESC: Soprintendenza per i Beni Architettonici e Paesaggistici per le province di Milano Bergamo Como Lecco Lodi Monza Pavia Sondrio Varese
Ente schedatore ESC: S26 | Sigla ESC: SBAP-MI

TORRI - Isolato 7, fabbricato 1

(fonte: Istituto Superiore per la Conservazione ed il Restauro)

ID	272563	Codice regione (NCTR)	n.d.
Numero catalogo generale (NCTN)	n.d.	Condizione Giuridica	n.d.
Tipo scheda	Architettura	Tipo bene	torre
Secolo Da	n.d.	Secolo A	n.d.
Presente in Carta del rischio	si (136983)	Presente in Beni tutelati	no
Foglio	n.d.	Particella	n.d.

Atti Amministrativi
Decreto: assente
Data vincolo: assente

Ente competente (ECP)
Denominazione ECP: Soprintendenza Archeologia, belle arti e paesaggio per le province di Bergamo e Brescia
Ente competente ECP: S289 | Sigla ECP: SABAP-BS

Ente schedatore (ESC)
Denominazione ESC: Soprintendenza per i Beni Architettonici e Paesaggistici per le province di Milano Bergamo Como Lecco Lodi Monza Pavia Sondrio Varese
Ente schedatore ESC: S26 | Sigla ESC: SBAP-MI

PROVINCIA DI BERGAMO
REGIONE LOMBARDA

COMUNE DI CALCIO

PIANO DI GOVERNO DEL TERRITORIO

variante ex art. 10, comma 6, L.R. 12/05 e s.m. e i.

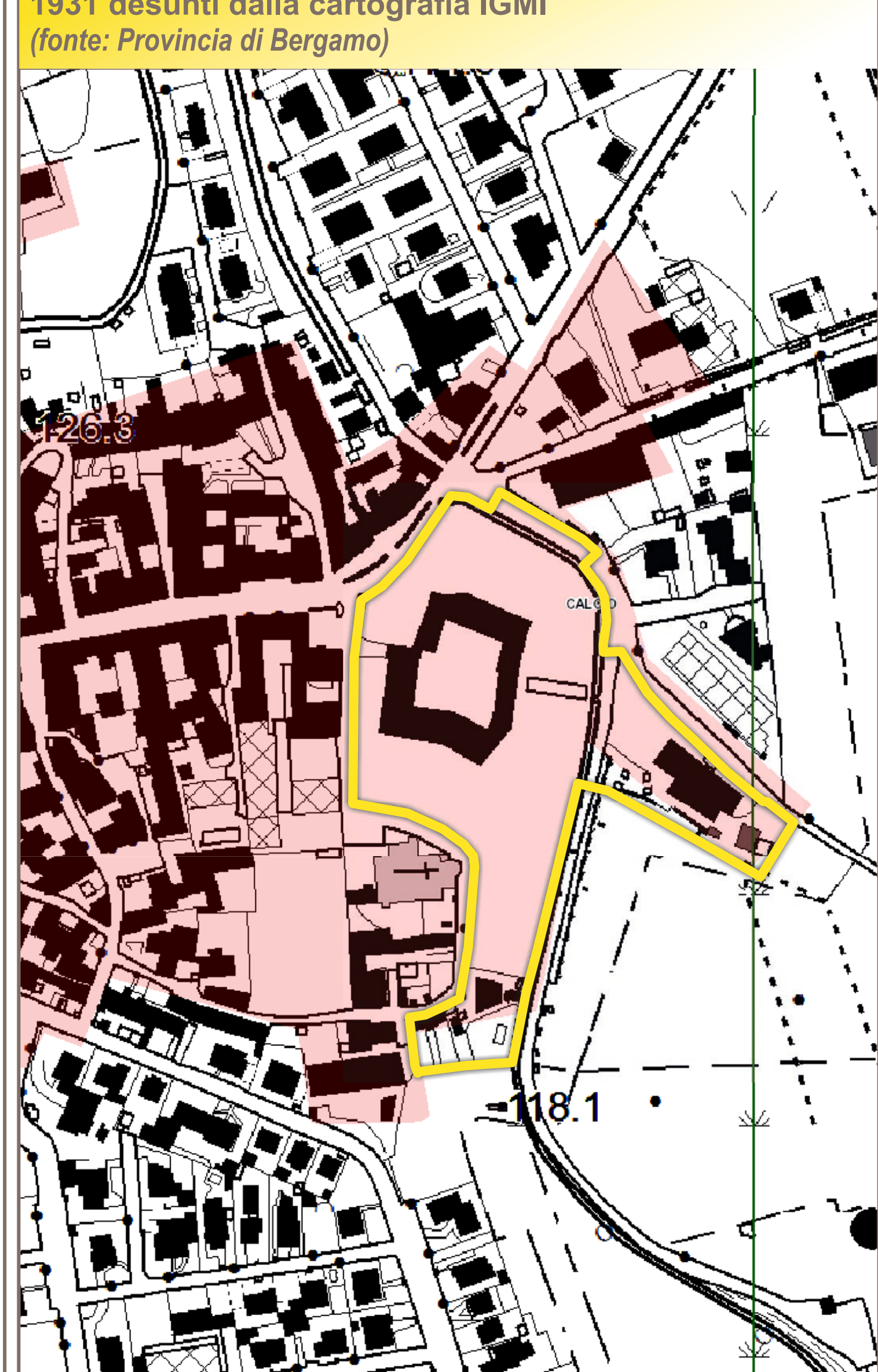
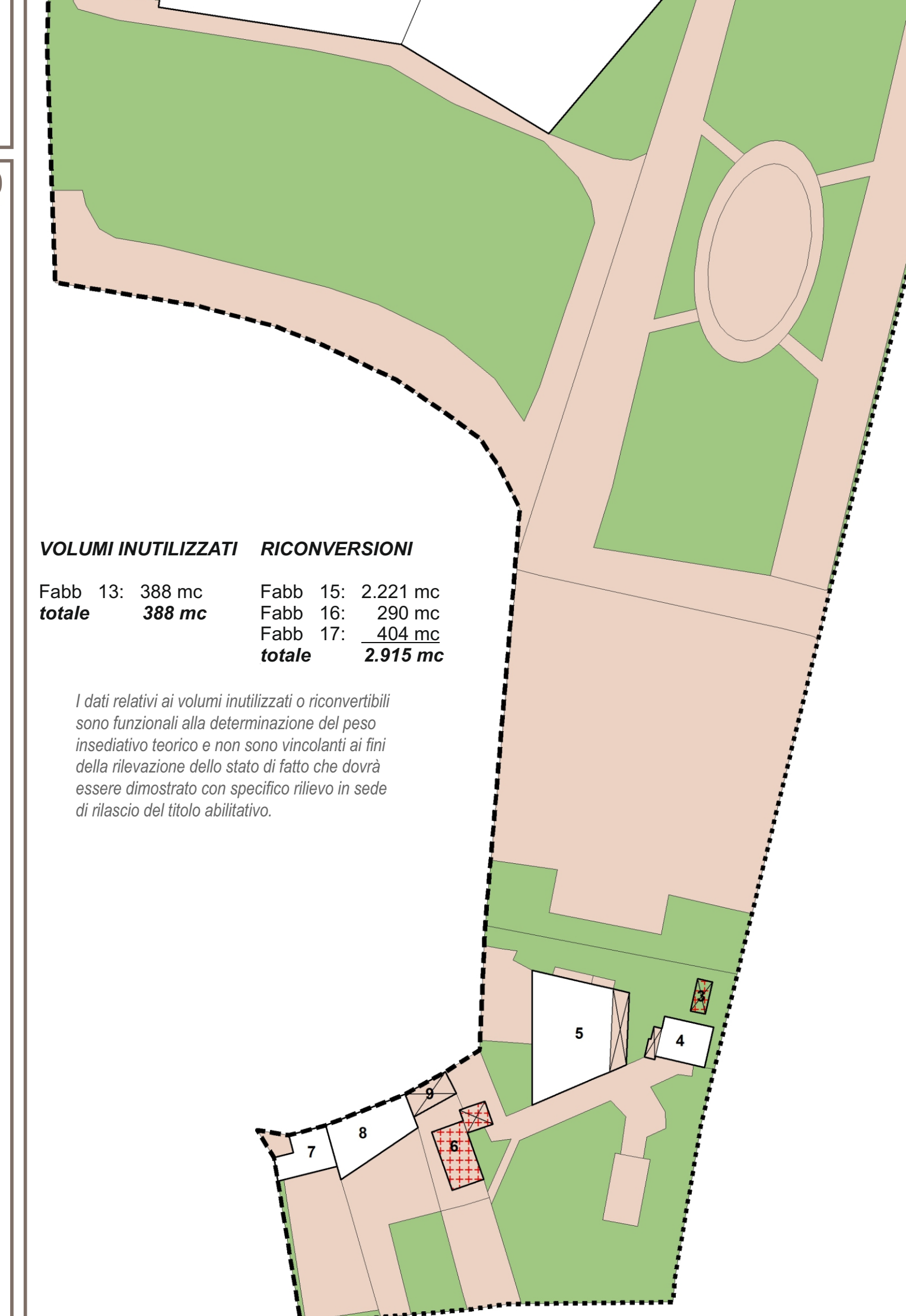
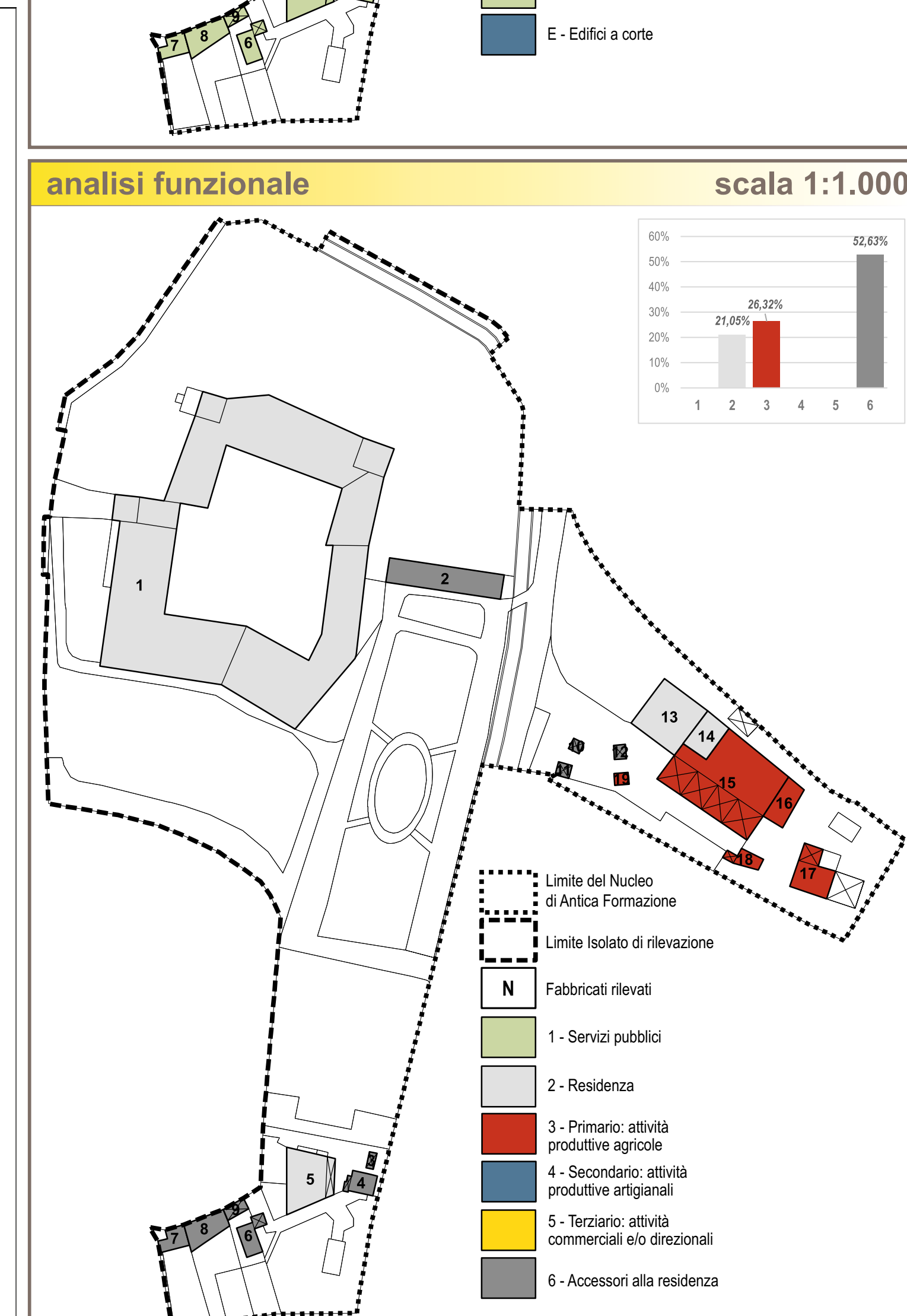
COMMITTENTE: Comune di Calcio
Via Papa Giovanni XXIII, 40
24054 Calcio (BG)
tel. 0363 968444 - fax: 0363 906246
email: info@comune.calcio.bg.it - pec: protocollo@pec.comune.calcio.bg.it

PROGETTISTA: Arch. Silvano Buzzi
Silvano Buzzi & Partners srl
25077 Roè Volciano (BS) Via Bellini, 9
Tel. 0365 59581 - fax 0365 9958600
e-mail: info@buzzipartners.it
pec: buzzipartnersrl@pec.it
C.F. - P.I. 04036720987

RESP. e COMMESSA COLLABORATORI: Arch. Silvano Buzzi

DOCUMENTO				
T07 NAF	ANALISI STATO DI FATTO E PLANIVOLUMETRICO CENTRO - Isolato 07			
02 - ADOZIONE				
r 00				
COMMESSA	EMISSIONE	CLIENTE	INCARICO	REDAZIONE
U 746	Luglio 2023	Comune di Calcio	2021	VERIFICATO: 801 REDATTO: 004

A TITOLO DI VIGILANZA SU DATI E INFORMAZIONI NON POSSONO ESSERE CONSIDERATI SPODIPENDENTI COMPLETAMENTE ALTRA REDAZIONE O TITOLI REDAZIONALI DI BUONO BUZZI PARTNERS SRL



VOLUMI INUTILIZZATI RICONVERSIONI

Fabb 13: 388 mc Fabb 15: 2.221 mc
totale 388 mc Fabb 16: 290 mc
 Fabb 17: 404 mc
totale 2.915 mc

I dati relativi ai volumi inutilizzati o riconvertibili sono funzionali alla determinazione del peso insediativo teorico e non sono vincolanti ai fini della rilevazione dello stato di fatto che dovrà essere dimostrato con specifico rilievo in sede di rilascio del titolo abilitativo.

AMBITO DELLA RIGENERAZIONE URBANA (vedasi A03PdR)

- Ampliamenti con loggiati
- Riferimenti altimetrici con allineamenti di colmo e/o gronda
- Obbligo di copertura in coppi
- Area di galleggiamento
- Riconversione dei volumi esistenti

ELEMENTI FISICI

- Muri in pietra da tutelare
- Viabilità pubblica
- Corsi e bacini idrici, piscine, fontane

ELEMENTI NATURALI/AGRARI

- Verde pubblico
- Verde di tutela, giardini privati
- Frutteto
- Vigneto, uliveto
- Prato

ARREDO URBANO

- Pavimentazione con funzione di arredo urbano
- Cortili privati con funzione di arredo urbano

SERVIZI PUBBLICI E/O ASSOGGETTATI ALL'USO PUBBLICO

- Edifici destinati a Servizi pubblici
- Areae destinate a servizi pubblici
- Monumenti

ATTIVITA' EDILIZIA

- Unità Minima di Intervento
- Edifici da sostituire
- Edifici di nuova costruzione
- Partici di nuova costruzione
- Edifici da sovrastare