

gradi di operatività e previsioni particolari

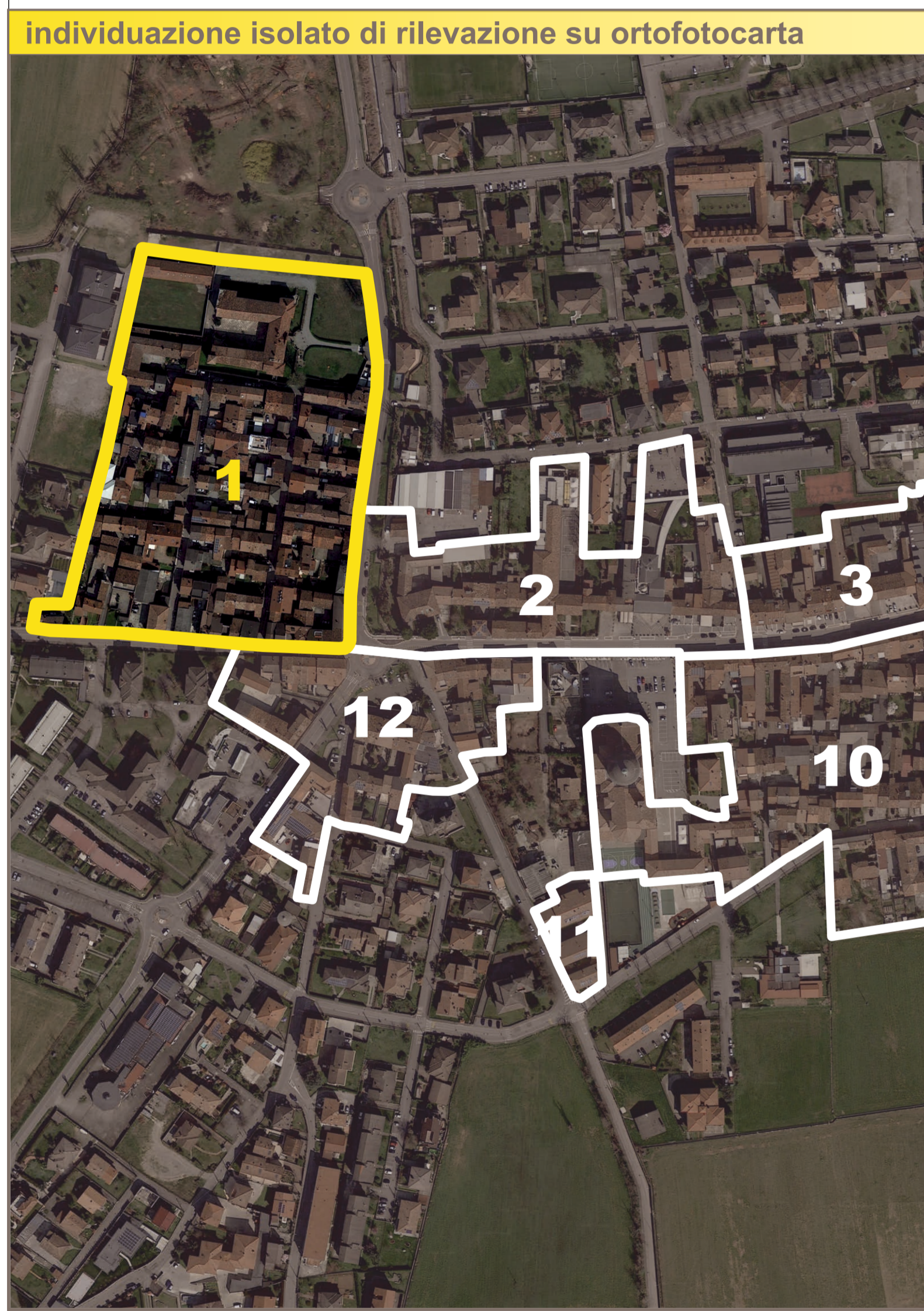
VILLA OLFREDI IN CALCIO, Via Umberto I, 43 - Isolato 1, fabbricati 1 e 2 (Fonte: Istituto Superiore per la Conservazione ed il Restauro)

ID	439851	Condizione Giuridica	n.d.
Numero catalogo generale (NCTN)	n.d.	Tipologia	proprietà persona giuridica
Tipologia	Architettura	Secolo	villa
Secolo	n.d.	Secolo A	n.d.
Presente in Carta del rischio	si (43144)	Presente in Beni tutelati	si (21197)
Foglio	4	Particella	26, 29, 141

Atti Amministrativi
Decreto art. 12, D. Lgs. 42/2004
Data vincolo 12/02/2008
Riferimento normativo art. 12 DLgs 42/2004

Ente competente (ECP)
Denominazione ECP Soprintendenza Archeologia, belle arti e paesaggio per le province di Bergamo e Brescia
Ente competente ECP S289 Sigla ECP SABAP-BS

Ente schedatore (ESC)
Denominazione ESC Soprintendenza per i Beni Architettonici e Paesaggistici per le province di Milano Bergamo Como Lecco Lodi Monza Pavia Sondrio Varese
Ente schedatore ESC S26 Sigla ESC SBAP-MI



planivolumetrico

VOLUMI INUTILIZZATI
Fabbricati con volumi parzialmente inutilizzati
Fabbricati con volumi totalmente inutilizzati

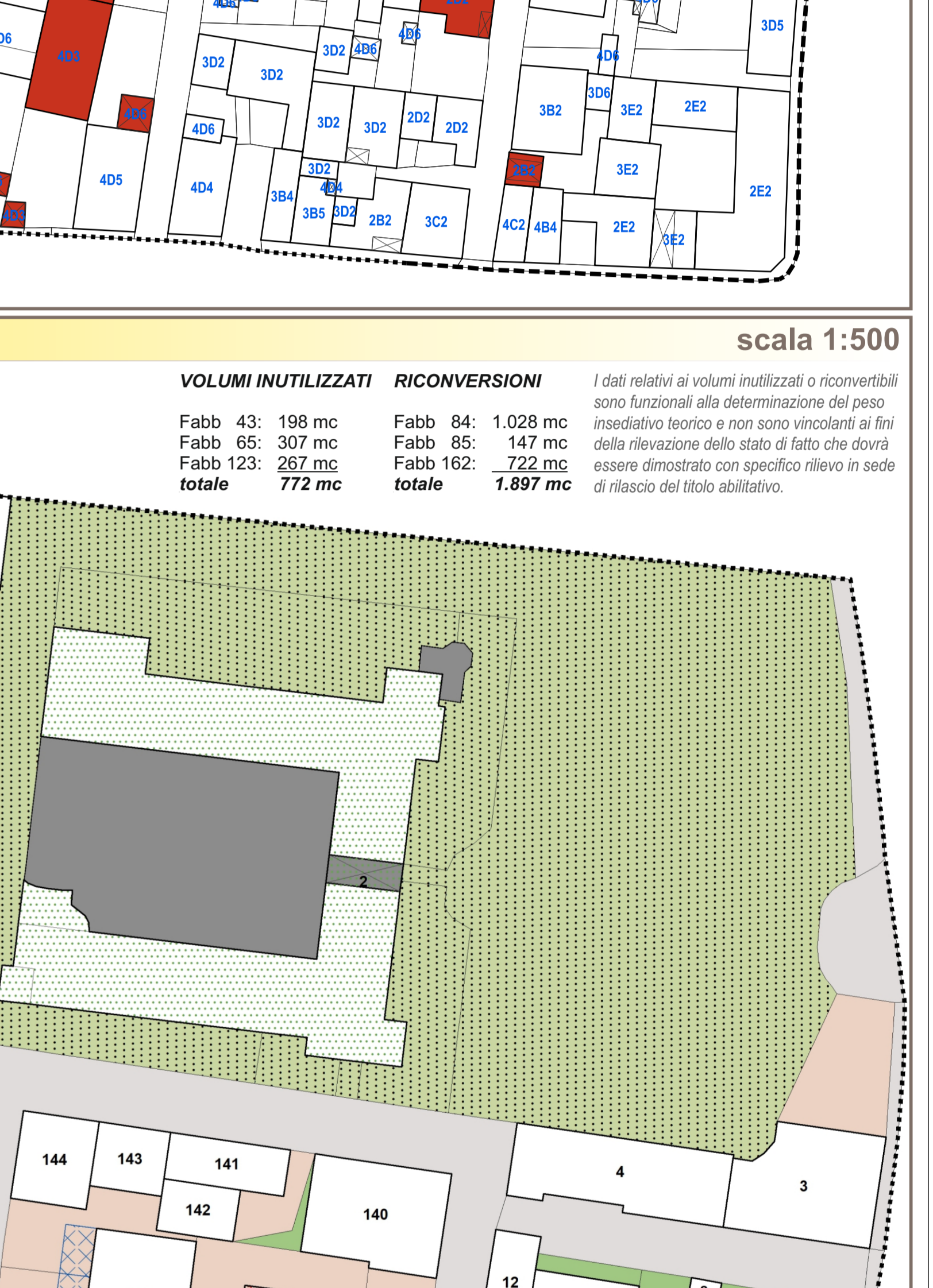
SERVIZI PUBBLICI E/O ASSOGGETTATI ALL'USO PUBBLICO
Edifici destinati a Servizi pubblici
Aree destinate a servizi pubblici
Verde pubblico
Monumenti

ATTIVITÀ EDILIZIA
Unità Minima di Intervento
Piano di Recupero
Piano Particolareggiato

ELEMENTI FISICI
Muri in pietra da tutelare
Visibilità pubblica
Corsi e bacini idrici, piscine, fontane

ELEMENTI NATURALI/AGRARI
Verde di tutela, giardini privati
Frutteto
Vigneto, uliveto
Prato

ARREDO URBANO
Pavimentazione con funzione di arredo urbano
Cortili privati con funzione di arredo urbano



COMUNE DI CALCIO

PIANO DI GOVERNO DEL TERRITORIO variante ex art. 10, comma 6, L.R. 12/05 e s.m. e.i.

COMMITTENTE: Comune di Calcio
Via Papa Giovanni XXIII, 40
24054 Calcio (BG)
tel. 0363 968444 - fax: 0363 906246
email: info@comune.calcio.bg.it - pec: protocollo@pec.comune.calcio.bg.it

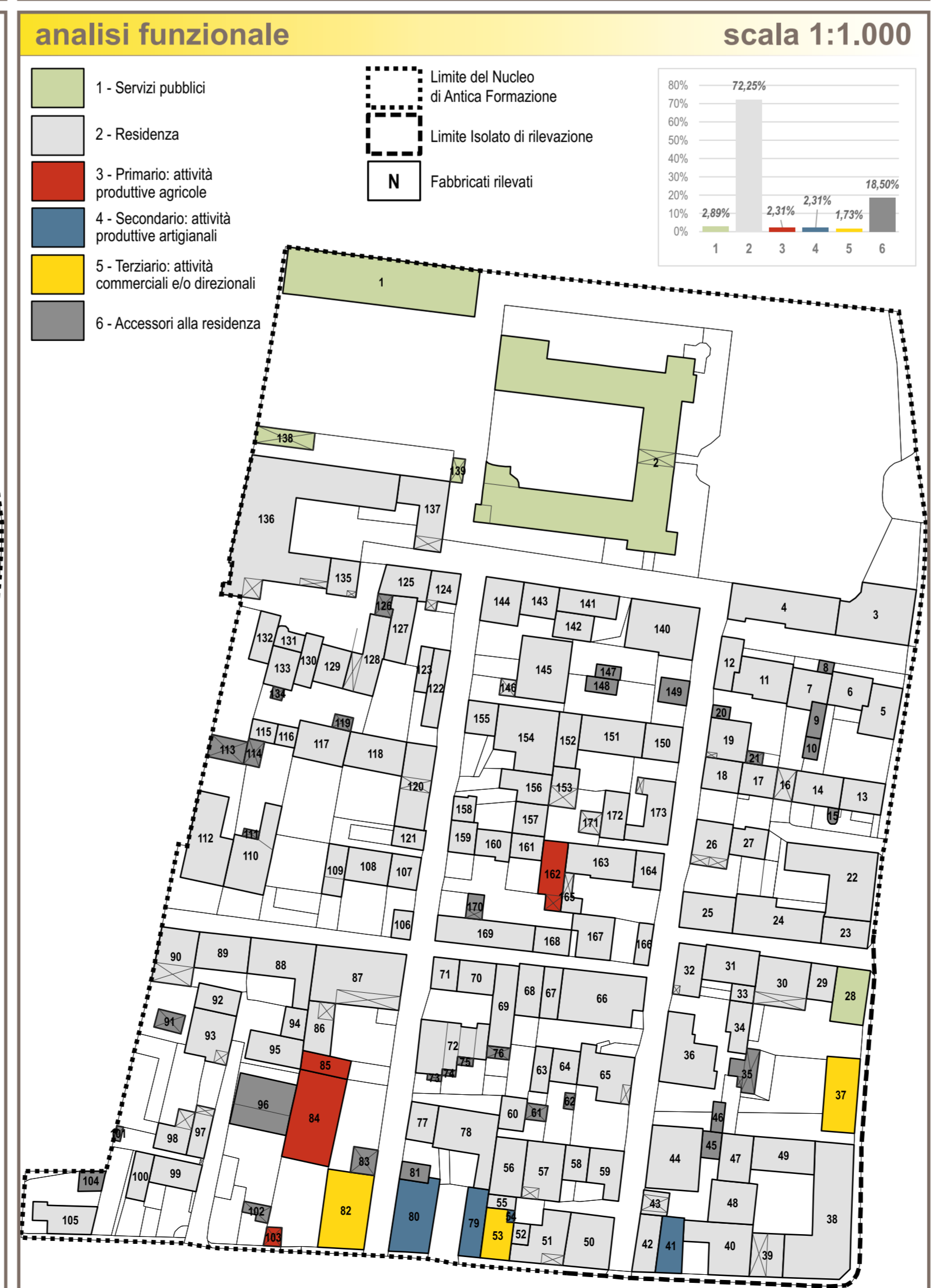
PROGETTISTA: Arch. Silvano Buzzi
Silvano Buzzi & Partners srl
25077 Rod Voloiano (BS) Via Bellini, 9
Tel. 0365 59591 - fax 0365 595800
e-mail: info@buzzipartnersrl.it
pec: buzzipartnersrl@pec.it
C.F. - P.I. 040365720987

RESP. di COMMESSA COLLABORATORI: Arch. Silvano Buzzi

DOCUMENTO: NUCLEI DI ANTICA FORMAZIONE
T01 NAF ANALISI STATO DI FATTO E PLANIVOLUMETRICO CENTRO - Isolato 01
01 - VAS
r 00

COMMESSA	EMISSIONE	CLIENTE	INCARICO	REDAZIONE
U 746	Ottobre 2022	Comune di Calcio	2021	VERIFICATO 501 REDATTO 004

A TERME DEGLI INTERESSI SU DIRITTO AUTORE QUESTO DOCUMENTO POTRA' ESSERE COPIATO, RIPRODOTTO O COMUNICATO AD ALTRE PERSONE, CONFEZIONANDO UN DOCUMENTO DI AUTENTICAZIONE E DI MANUTENZIONE.



planivolumetrico

VOLUMI INUTILIZZATI
Fabbricati con volumi parzialmente inutilizzati
Fabbricati con volumi totalmente inutilizzati

SERVIZI PUBBLICI E/O ASSOGGETTATI ALL'USO PUBBLICO
Edifici destinati a Servizi pubblici
Aree destinate a servizi pubblici
Verde pubblico
Monumenti

ATTIVITÀ EDILIZIA
Unità Minima di Intervento
Piano di Recupero
Piano Particolareggiato

ELEMENTI FISICI
Muri in pietra da tutelare
Visibilità pubblica
Corsi e bacini idrici, piscine, fontane

ELEMENTI NATURALI/AGRARI
Verde di tutela, giardini privati
Frutteto
Vigneto, uliveto
Prato

ARREDO URBANO
Pavimentazione con funzione di arredo urbano
Cortili privati con funzione di arredo urbano

