

**PIANO DI GOVERNO DEL TERRITORIO  
 DOCUMENTO DI PIANO**  
 AGGIORNAMENTO DELLA  
 COMPONENTE GEOLOGICA, IDROGEOLOGICA E SISMICA  
 DEL PIANO DI GOVERNO DEL TERRITORIO  
 D.G.R. IX/2616 del 30.11.2011  
 D.G.R. X/6738 del 19.06.2017  
 D.G.R. n. X/18714 del 28/04/2022  
 (in attuazione dell'art. 57 della L.R. 12/2005)

Oggetto:  
**CARTA GEOLOGICA  
 E GEOMORFOLOGICA**

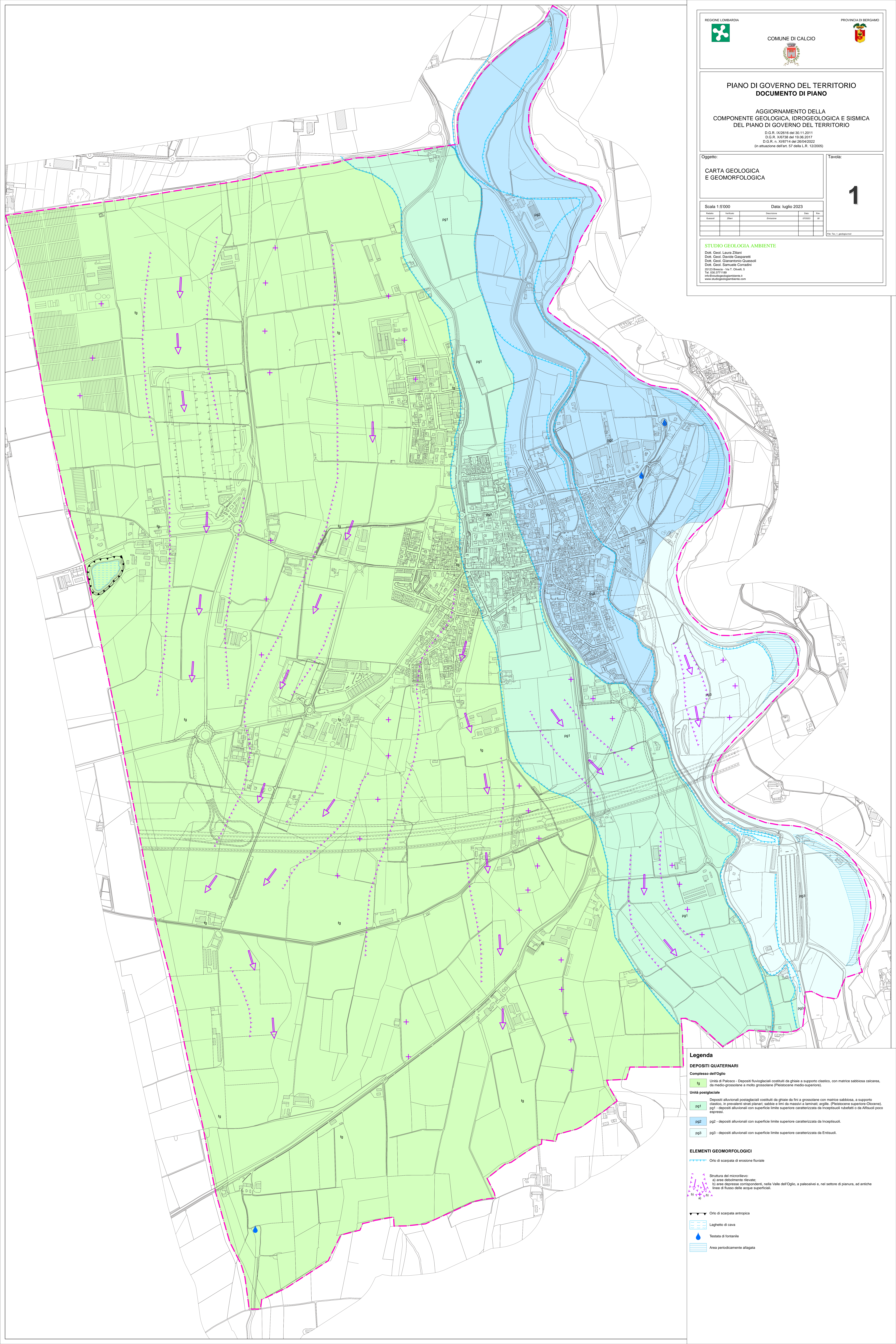
Tavola:  
**1**

Scala 1:5'000      Data: luglio 2023

Autore	Verifica	Elaborazione	Disegno	Stampa

Per info: [pa@studiotegologiambieme.com](mailto:pa@studiotegologiambieme.com)

**STUDIO GEOLOGIA AMBIENTE**  
 Dott. Geol. Laura Ziliani  
 Dott. Geol. Davide Gasparetti  
 Dott. Geol. Gianantonio Quasoli  
 Dott. Geol. Samuele Corradini  
 25123 Brescia - Via T. Clivio, 5  
 Tel. 030.3771189  
 info@studiotegologiambieme.com  
 www.studiotegologiambieme.com



**Legenda**

**DEPOSITI QUATERNARI**

Complesso dell'Oglio  
 tg Unità di Palesco - Depositi fluvio-glaciali costituiti da ghiaie a supporto clastico, con matrice sabbiosa calcarea, da medio-grossolana a molto grossolana (Pleistocene medio-superiore).

Unità postglaciale  
 pg1 Depositi alluvionali postglaciali costituiti da ghiaie da fini a grossolane con matrice sabbiosa, a supporto clastico, in prevalenti strati planari; sabbie e limi da massivi a laminati; argille. (Pleistocene superiore-Olocene).  
 pg2 - depositi alluvionali con superficie limite superiore caratterizzata da Inceptisoli.  
 pg3 - depositi alluvionali con superficie limite superiore caratterizzata da Entisoli.

**ELEMENTI GEOMORFOLOGICI**

Orto di scarpata di erosione fluviale

Struttura del microrelievo:  
 a) aree debolmente rilevate;  
 b) aree depresse corrispondenti, nella Valle dell'Oglio, a paleovalle e, nel settore di pianura, ad antiche aree di flusso delle acque superficiali.

Orto di scarpata antropica

Laghetto di cava

Testata di fontanelle

Area periodicamente allagata